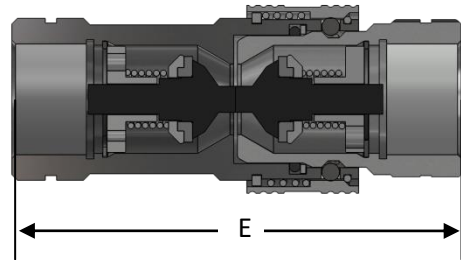


ENGATE RÁPIDO ISO 7241-1 Série A

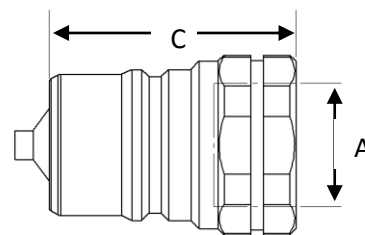
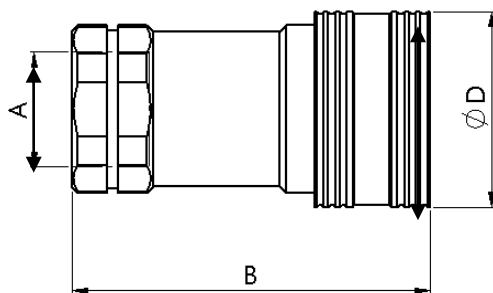


- ❖ **Aplicação:** Reboques e Semirreboques Basculantes
- ❖ **Fluido:** Óleo Hidráulico



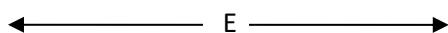
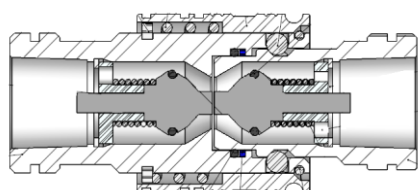
- ❖ **Construção:** Aço Carbono zincado, partes tratadas termicamente.
- ❖ **Vedações:** Borracha nitrílica e Anel Anti-extrusão em Teflon®.
- ❖ **Temperatura de Trabalho** -25°C até 100°C

Tamanho	Código	Rosca Interna	Vasão Nominal L/min	Pressão máx. de trabalho (BAR)	A	B	C	D	E
16	16.000	1" NPT	250	210	30.5	93	60	50.5	121
16	16.100	¾" NPT	220	250	24.5	93	60	50.5	121
16	16.200	1" BSP	250	210	30.5	93	60	50.5	121
12	12.000	¾" NPT	170	250	24.5	80.5	53	45.2	106.5

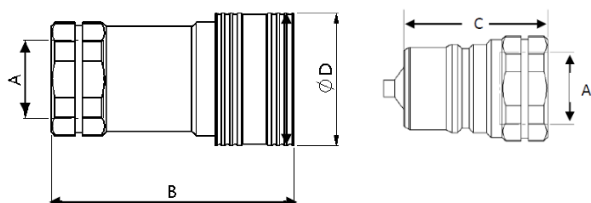
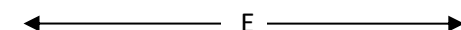
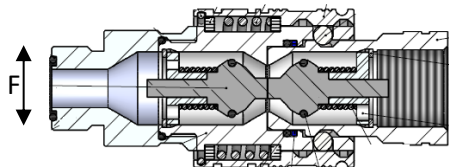


ENGATE RÁPIDO ISO 7241-1 Série A

Modelos 8.300 e 8.400



Modelo 8.500



- ❖ **Aplicação:** Implementos Agrícolas
- ❖ **Fluido:** Óleo Hidráulico
- ❖ **Construção:** Aço Carbono zincado, partes tratadas termicamente.
- ❖ **Vedações:** Borracha nitrílica e Anel Anti-extrusão em Teflon®.
- ❖ **Temperatura de Trabalho** -25°C até 100°C

Tamanho	Modelo	Rosca Interna	Rosca Externa	Vasão Nominal L/min	Pressão máx. de trabalho (BAR)	A	B	C	D	E	F
08	8.300	1/2" NPT	-	75	250	18	66.3	44.6	38.5	89.5	-
08	8.400	1/2" BSP	-	75	250	19	66.3	44.6	38.5	89.5	-
08	8.500	-	13/16" UNF	75	250	-	75	44.6	38.5	98.5	20.5